



АДМИНИСТРАЦИЯ ГОРОДА ПЕРМИ
ДЕПАРТАМЕНТ ЗЕМЕЛЬНЫХ ОТНОШЕНИЙ

РЕШЕНИЕ

о размещении объектов № 21-01-44-300 от 26 МАР 2021

г. Пермь, ул. Сибирская, 15

Департамент земельных отношений Администрации города Перми в соответствии с пунктом 3 ст. 39.36 Земельного кодекса Российской Федерации, Положением о порядке и условиях размещения объектов на землях или земельных участках, находящихся в государственной или муниципальной собственности, на территории Пермского края без предоставления земельных участков и установления сервитутов, публичного сервитута, утвержденным Постановлением Правительства Пермского края от 22.07.2015 № 478-п, заявлением от 17.03.2021 № 21-01-06-4699.

разрешает ООО «Новый Аркаим» (ИНН 5906112383, ОГРН 1125906000516, место нахождения: 614107, Пермский край, г. Пермь, ул. Лебедева, д. 21)

размещение объекта проезды, в том числе вдольтрассовые, и подъездные дороги, для размещения которых не требуется разрешения на строительство

способ размещения объекта: наземный

на землях: государственная собственность на которые не разграничена

на срок 11 месяцев

местоположение: севернее земельного участка с кадастровым номером 59:01:4311903:20, расположенного по адресу: г. Пермь, Мотовилихинский район, бульвар Гагарина, 68.

Территория, согласно схеме, расположена в зонах с особым условием использования территории: охранный зона коммунальных тепловых сетей, охранный зона объектов электросетевого хозяйства, приаэродромная территория аэродрома аэропорта Большое Савино.

ООО «Новый Аркаим»:

1. Соблюдать правила охраны коммунальных тепловых сетей, утвержденные Приказом Министерства архитектуры, строительства и жилищно-коммунального хозяйства Российской Федерации от 17.08.1992 № 197 «О типовых правилах охраны коммунальных тепловых сетей».

2. Соблюдать правила охраны электрических сетей, установленные постановлением Правительства Российской Федерации от 24.02.2009 № 160 «О порядке установления охранных зон объектов электросетевого хозяйства и особых условий использования земельных участков, расположенных в границах таких зон».

3. Соблюдать правила охранных зон воздушного пространства, установленные постановлением Правительства Российской Федерации

от 11.03.2010 № 138 «Об утверждении Федеральных правил использования воздушного пространства Российской Федерации».

Приложение: схема предполагаемых к использованию земель или части земельного участка (на 1 л. в 1 экз.).

И.о. первого заместителя
начальника департамента



К.М. Хайруллина

Схема предполагаемых к использованию земель или части земельного участка

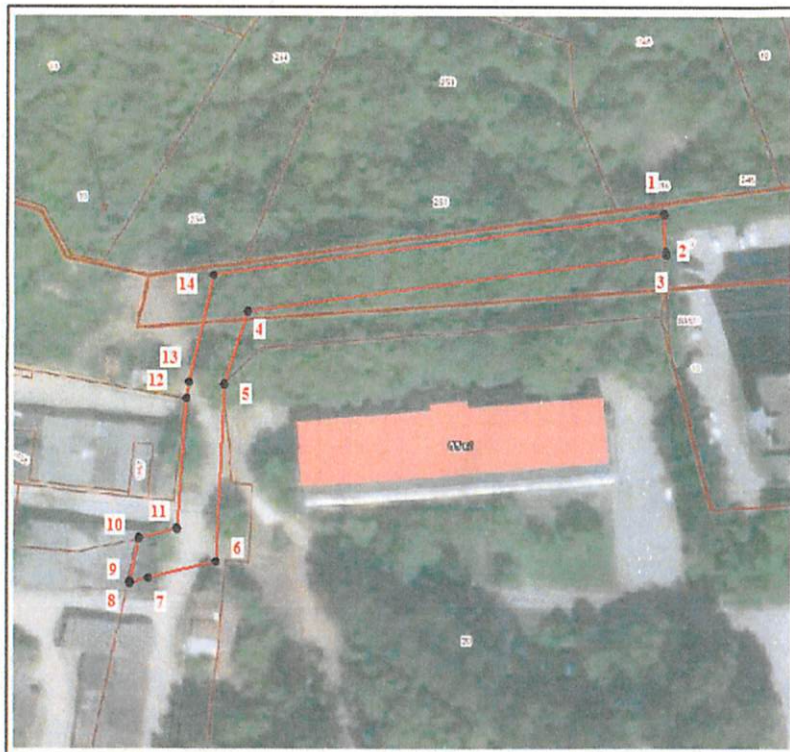
Объект: Проезды, в том числе вдольтрассовые, и подъездные дороги, для размещения которых не требуется разрешения на строительство.

Местоположение: севернее земельного участка с кадастровым номером 59:01:4311903:20 расположенного по адресу: Пермский край, город Пермь, Мотовилихинский район, бульвар Гагарина, 68

Площадь земель или части земельного участка, кв.м: 1158 кв.м

Категория земель: земли населенных пунктов

Вид разрешенного использования:



Каталог координат, м		
№	X, м	Y, м
1	516397,96	2234289,82
2	516390,55	2234290,20
3	516389,94	2234290,23
4	516378,79	2234208,84
5	516364,61	2234204,38
6	516329,85	2234202,67
7	516326,60	2234189,50
8	516325,74	2234185,83
9	516326,02	2234185,89
10	516334,38	2234187,63
11	516336,23	2234195,12
12	516361,79	2234197,01
13	516365,05	2234197,41
14	516385,97	2234202,31

Описание границ смежных землепользователей:

от 1 точки до 2 точки 59:01:0000000:83821

от 2 точки до 3 точки 59:01:0000000:83821

от 3 точки до 4 точки 59:01:0000000:83821

от 4 точки до 5 точки неразграниченные земли

от 5 точки до 6 точки неразграниченные земли

от 6 точки до 7 точки неразграниченные земли

от 7 точки до 8 точки неразграниченные земли

от 8 точки до 9 точки 59:01:4311903:3

от 9 точки до 10 точки 59:01:4311903:3

от 10 точки до 11 точки неразграниченные земли

от 11 точки до 12 точки неразграниченные земли

от 12 точки до 13 точки неразграниченные земли

от 13 точки до 14 точки неразграниченные земли

от 14 точки до 1 точки неразграниченные земли

Условные обозначения:

- границы земельного участка внесенные в ГРН
- 1 — 2 — предполагаемые границы земельного участка
- :3У1 — условные номер предполагаемого земельного участка
- 4410114 — кадастровый номер квартала
- :6 — кадастровый номер земельного участка



Заявитель:

(для юридических лиц
и индивидуальных предпринимателей)

Верно

Масштаб 1:1000